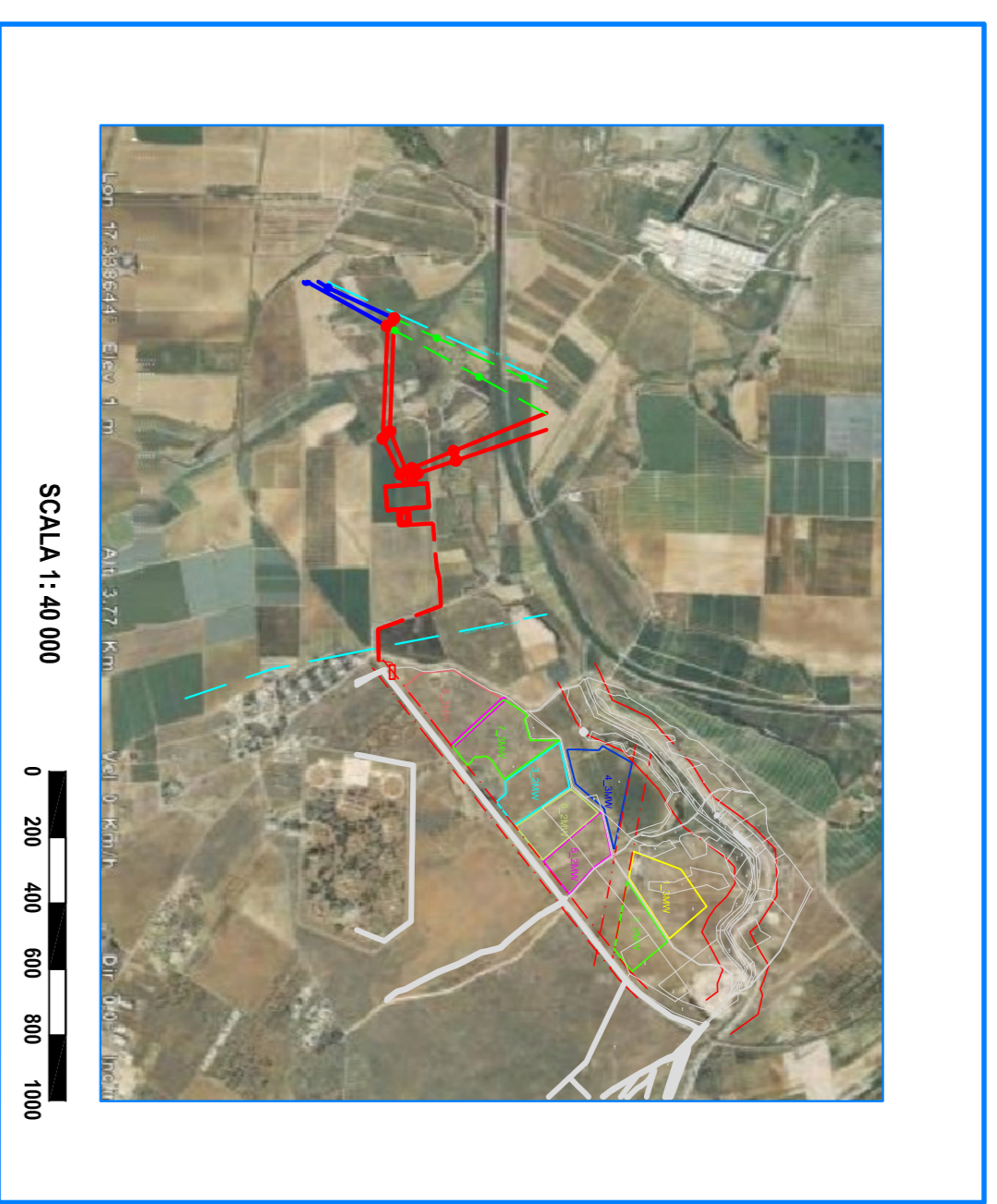
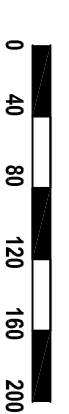




SCALA 1: 8.000



REGIONE PUGLIA



COMUNE di
SAN GIORGIO JONICO



PROVINCIA di TARANTO



**REALIZZAZIONE DI UN IMPIANTO FOTOVOLTAICO
DI POTENZA PARI A 20,5 MWp**

CONNESSO ALLA RETE DI DISTRIBUZIONE ELETTRICA NAZIONALE
AI SENSI DEL D.M. 19.02.2007
LOC. MASSERIA PALOMBARELLA

**- TAV. 36 -
Rendering
Impianto Fotovoltaico e Sottostazione TERNA
Vista Planimetrica**

data: 16.12.2010

1: 8.000

COMMITTENTE / PROponente



Quattromila S.r.l.
Via Angelo Mai, 10 - 24100 BERGAMO - tel./fax 035-4240290

CONSULENZA GENERALE



VenturiniPartners Italy srl
Via Lamarmora, 140 - 25134 BRESCIA

PROGETTAZIONE

Ing. Roberto Piras
(Progettazione tecnica)



Arch. Elisa Anna di Palma
(Coordinamento VV)

Ing. Roberto Piras
Arch. Elisa Anna di Palma
Geom. Antonella DeIris
Dott.ssa Elena Viani
Dott. Agronomo Saverio Internò
Dott. Geologo Gianfranco Moro
Ingegneri M.A.S.W. e Simica e Officine
Geosystemazioni S.r.l.

OPERE DI CONNESSIONE TERNA
P.L.C. SYSTEM S.r.l. - Manfredonia (NA)

